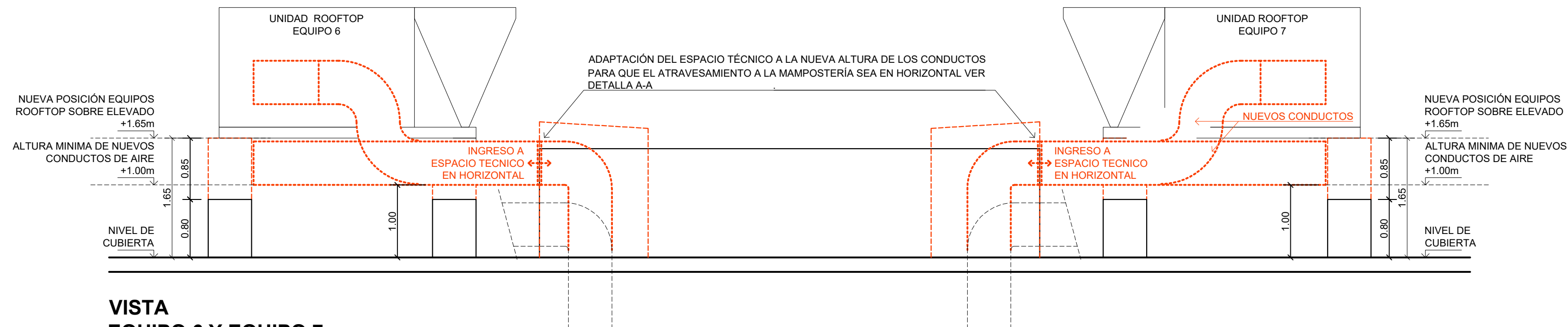


PLANTA  
EQUIPO 6 Y EQUIPO 7



VISTA  
EQUIPO 6 Y EQUIPO 7



EQUIPO 06



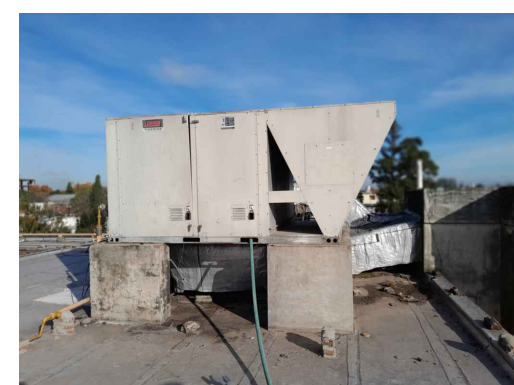
EQUIPO 06



EQUIPO 07

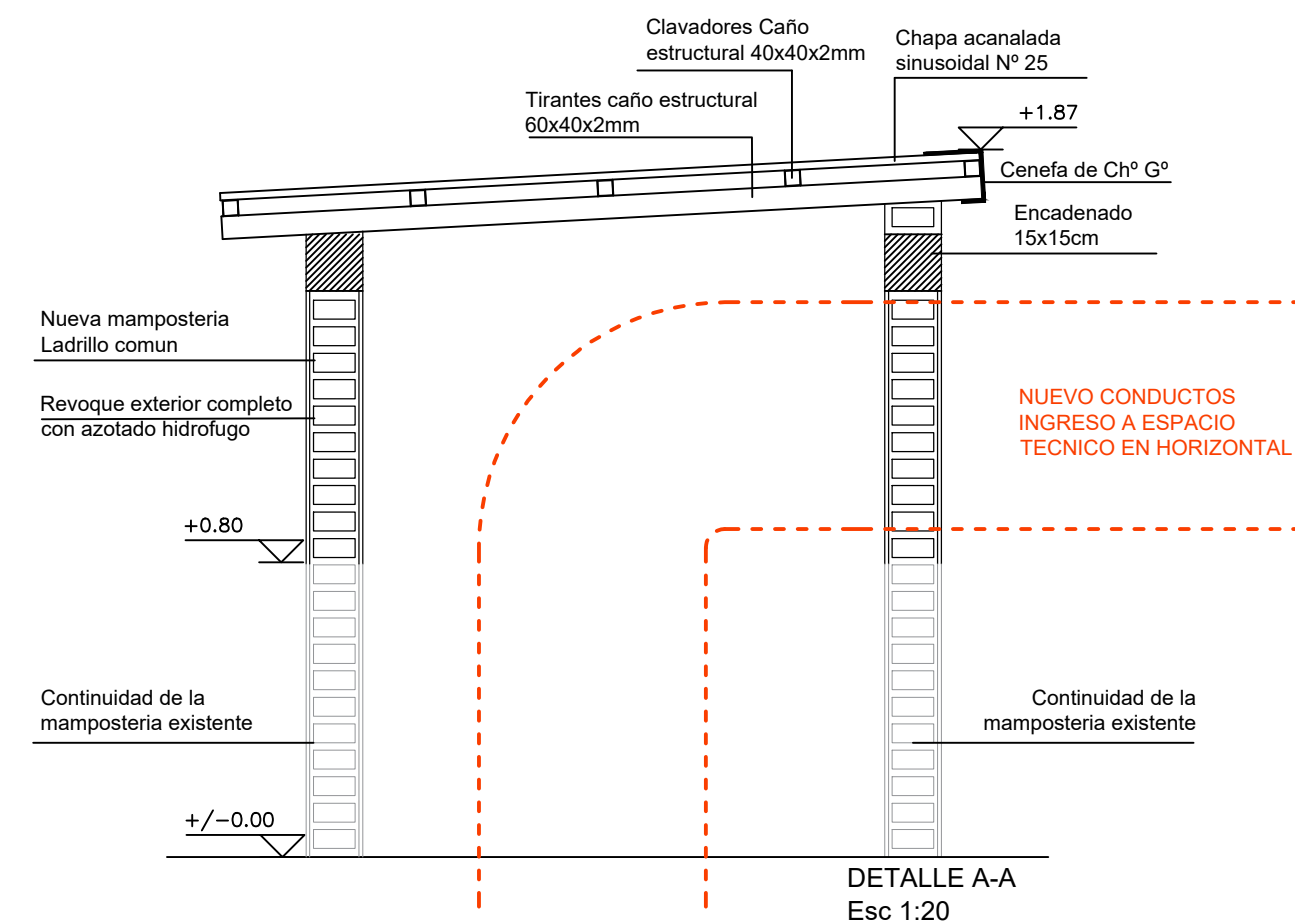


EQUIPO 07



EQUIPO 07

CIERRE DE ESPACIO TECNICO PARA  
CONDUCTOS EQUIPOS ROOF TOP EXISTENTE



- ESPECIFICACIONES:**
1. LOS CONDUCTOS DE AIRE (INGRESO Y RETORNO) DEBERÁN ESTAR SOBRE ELEVADOS 1m SOBRE EL NIVEL DE CUBIERTA Y DEBERÁN SER EN TODO MOMENTO HORIZONTALES, ESPECIALMENTE, CUANDO INGRESAN A LOS ESPACIOS TÉCNICOS DE MAMPOSTERÍA.
  2. LOS ESPACIOS TÉCNICOS DE MAMPOSTERÍA DEBERÁN ADAPTARSE A LAS NUEVAS CONDICIONES DE LOS CONDUCTOS DE INGRESO Y RETORNO.
  3. LOS EQUIPOS ROOFTOP DEBERÁN SOBRE ELEVARSE SOBRE LOS PILARES DE MAMPOSTERÍA DE MANERA QUE PERMITAN REUBICAR LOS CONDUCTOS DE ACUERDO A LAS CONDICIONES DESCRIPTAS.
  4. LA ACOMETIDA, LA POSICIÓN DEL TABLERO ELÉCTRICO Y LA INSTALACIÓN ELÉCTRICA DEBERÁN ADAPTARSE A LA NUEVA POSICIÓN DE CADA EQUIPO, Y DEBERÁN HACERSE DE ACUERDO AL CRITERIO DE LA "VISTA DETALLE IE"



SECRETARIO DE OBRAS PUBLICAS Y HABITAT

ARQ. MARCELO PASCUALÓN

SUBSECRETARIO DE ARQUITECTURA Y OBRAS PUBLICAS

ARQ. LUCAS CONDAL

DIRECTOR PROVINCIAL D.I.P.A.I. ROSARIO

ARQ. ANDRÉS FRANCESCINI

SUBDIRECTOR PROVINCIAL D.I.P.A.I. ROSARIO

ARQ. JOSÉ RABASEDAS

SUBDIRECCION DE PROYECTO

ARQ. NORA DIAZ

COORDINADOR DE PROYECTO

ARQ. SCARANO FAVIO

OBRA

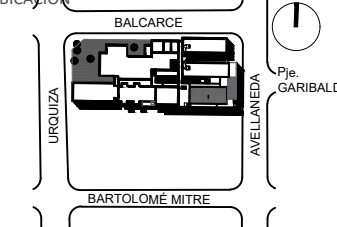
IMPERMEABILIZACIÓN Y REHABILITACIÓN

HOSPITAL

"DR. ANSELMO GAMEN"

VILLA GOB. GALVEZ - SANTA FE

UBICACIÓN



EQUIPO DE PROYECTO

ARQ. MARIA CECILIA TETTAMANTI

BRENDA BOROVICH

EUGENIO VAN BELLINGEN

ESPECIALIDAD

Inst. termomecánica

PLANO

Tareas a realizar A.A.

EQUIPOS 6 Y 7

FECHA 05/2025

ESCALA 1.50

REVISIÓN 00

DENOMINACIÓN

IT04

Todas las medidas se verificarán en obra